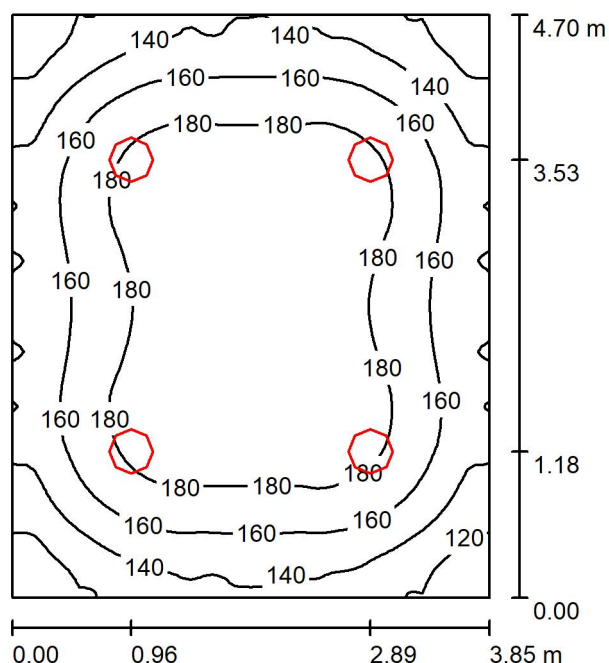


Pomieszczenie -/26 / Podsumowanie



Wysokość pomieszczenia: 2.980 m, Wysokość montażu: 2.980 m,
Współczynnik konserwacji: 0.77

Wartości Lux, Skala 1:61

Powierzchnia	ρ [%]	E_m [lx]	E_{min} [lx]	E_{max} [lx]	E_{min} / E_m
Płaszczyzna pracy	/	163	106	196	0.650
Podłoga	20	129	91	152	0.704
Sufit	70	45	34	79	0.752
Ściany (4)	50	99	49	176	/

Płaszczyzna pracy:

Wysokość: 0.850 m
Siatka: 64 x 64 Punkty
Margines: 0.000 m

UGR

Lewa ściana 19
Dolna ściana 20
(CIE, SHR = 0.25.)

Wzdłuż-**W poprzek****do osi oświetlenia**

Liczba punktów poniżej 400 lx (do IEQ-7): 100.00%.

Wykaz opraw

Nr.	Ilość	Etykieta (Czynnik korekcyjny)	Φ (Oprawa) [lm]	Φ (Lampy) [lm]	P [W]
1	4	LUXIONA TroII AM-NEW-LEDXXXI65 AMETYST NEW LED 2000LM PC E IP65 840 (1.000)	1511	2089	13.0
W sumie:			6045	8356	52.0

Specyfikacja mocy przyłączeniowej: $2.87 \text{ W/m}^2 = 1.76 \text{ W/m}^2 / 100 \text{ lx}$ (Powierzchnia podstawowa: 18.10 m^2)